



Rotules filetées



POS – SÉRIE NYLON

Description :

La série POS-Nylon est notre gamme standard de rotules filetées autolubrifiantes en trois pièces, adaptées aux applications industrielles et mécaniques de charge légère à moyenne nécessitant un faible frottement et une bonne résistance à l'usure.

Elles sont disponibles en dimensions métriques et impériales pour l'alésage et le filetage. Elles offrent une excellente résistance à l'humidité, ne nécessitent aucun entretien et possèdent une large plage de températures de fonctionnement.

Spécifications matérielles :

- **Extérieur** : Acier 230M07PB, zingué avec passivation trivalente claire en plastique et INOX 303L et 304 forgé.
- **Chemin de roulement** : GR-nylon LV-3H.
- **Bille** : Acier 100Cr6, trempé et nickelé chimiquement avec INOX 440C et SAE660.
- **Arbre** : Acier 230M07PB, zingué avec passivation trivalente claire et INOX 303L

Caractéristiques :

- Alésages métriques et impériaux
- Faible frottement
- Autolubrifiant
- Bonne résistance à l'usure
- Excellente résistance à l'humidité
- Sans entretien

Plage de températures :

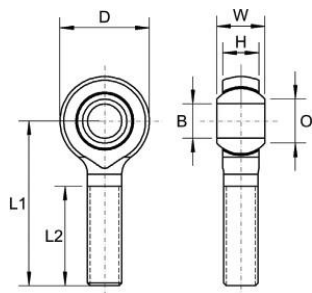
-30°C à +170°C

Tableau d'équivalents

Dunlop	Rose	Tuthill	Alinabal	SKF	Asahi	IKO
POS-Nylon (métrique)	MMP	MJ-M	MPM-M	SAKB-M	JAM EC	POS-EC
POSB-Nylon (impérial)	RMP	MJ	PM-	-	-	POSB-EC

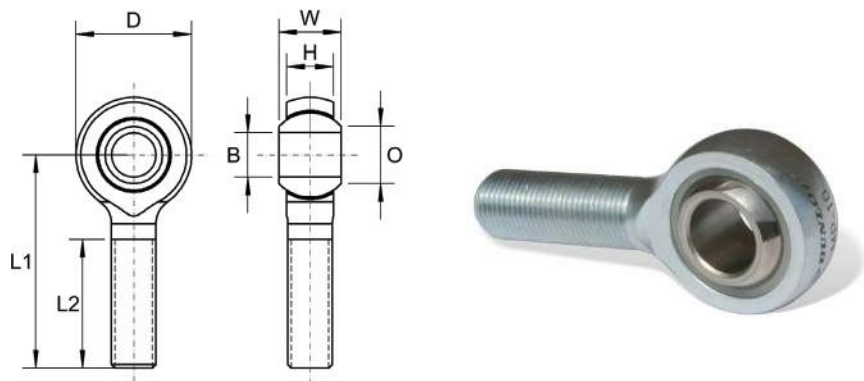
Remarque : Les références des fabricants sont utilisées à des fins descriptives uniquement et peuvent ne pas correspondre à des produits directement équivalents.



SÉRIE POS-NYLON : SANS ENTRETIEN, FILETAGE MÂLE (MÉTRIQUE)


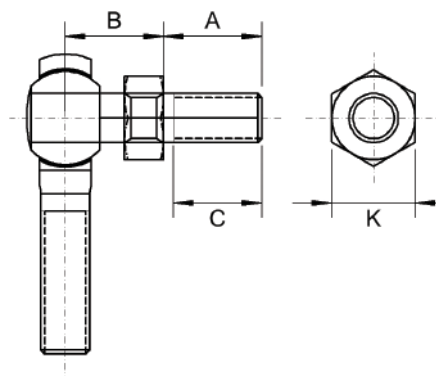
Réf. Main droite	Réf. Main gauche	Taille alésage	Filetage	W	H	D	L1	L2	O	Capacité de charge radiale statique (N)
POS3	POS3L	3	M3X0,50	6	4,50	12	27	15	5,20	3'040
POS4-3	POS4L-3	3	M4X0,70	7	5,00	14	30	18	6,30	4'060
POS4	POS4L	4	M4X0,70	7	5,00	14	30	18	6,30	4'060
POS5-4	POS5L-4	4	M5X0,80	8	6,00	16	33	20	7,50	5'340
POS5	POS5L	5	M5X0,80	8	6,00	16	33	20	7,50	5'340
POS6-5	POS6L-5	5	M6X1,00	9	6,75	18	36	22	9,30	7'720
POS6	POS6L	6	M6X1,00	9	6,75	18	36	22	9,30	7'720
POS8-6	POS8L-6	6	M8X1,25	12	9,00	22	42	25	10,40	12'775
POS8C-6	POS8LC-6	6	M8X1,00	12	9,00	22	42	25	10,40	12'775
POS8	POS8L	8	M8X1,25	12	9,00	22	42	25	10,40	12'775
POS8C	POS8LC	8	M8X1,00	12	9,00	22	42	25	10,40	12'775
POS10-8	POS10L-8	8	M10X1,50	14	10,50	26	48	29	12,90	16'960
POS10C-8	POS10LC-8	8	M10X1,25	14	10,50	26	48	29	12,90	16'960
POS10	POS10L	10	M10X1,50	14	10,50	26	48	29	12,90	16'960
POS10C	POS10LC	10	M10X1,25	14	10,50	26	48	29	12,90	16'960
POS12-10	POS12L-10	10	M12X1,75	16	12,00	30	54	33	15,40	22'900
POS12C-10	POS12LC-10	10	M12X1,25	16	12,00	30	54	33	15,40	22'900
POS12	POS12L	12	M12X1,75	16	12,00	30	54	33	15,40	22'900
POS12C	POS12LC	12	M12X1,25	16	12,00	30	54	33	15,40	22'900
POS14-12	POS14L-12	12	M14X2,00	19	13,50	34	60	36	16,80	28'950
POS14C-12	POS14LC-12	12	M14X1,50	19	13,50	34	60	36	16,80	28'950
POS14	POS14L	14	M14X2,00	19	13,50	34	60	36	16,80	28'950
POS14C	POS14LC	14	M14X1,50	19	13,50	34	60	36	16,80	28'950
POS16-14	POS16L-14	14	M16X2,00	21	15,00	38	66	40	19,30	37'130
POS16C-14	POS16LC-14	14	M16X1,50	21	15,00	38	66	40	19,30	37'130
POS16	POS16L	16	M16X2,00	21	15,00	38	66	40	19,30	37'130
POS16C	POS16LC	16	M16X1,50	21	15,00	38	66	40	19,30	37'130
POS18C-16	POS18LC-16	16	M18X1,50	23	16,50	46	72	43	21,80	45'730
POS18C	POS18LC	18	M18X1,50	23	16,50	46	72	43	21,80	45'730
POS20-18	POS20L-18	18	M20X2,50	25	18,00	50	78	46	24,50	55'240
POS20-18C	POS20LC-18	18	M20X1,50	25	18,00	50	78	46	24,50	55'240
POS20	POS20L	20	M20X2,50	25	18,00	50	78	46	24,50	55'240
POS20C	POS20LC	20	M20X1,50	25	18,00	50	78	46	24,50	55'240
POS22	POS22L	22	M22X1,50	28	20,00	54	84	51	25,80	57'420
POS25	POS25L	25	M24X2,00	31	22,00	60	94	57	29,60	67'140

Pour l'acier INOX, ajoutez « SS » à la référence de pièce. Par exemple, « POS3-SS NYLON ».

SÉRIE POSB-NYLON : SANS ENTRETIEN, FILETAGE MÂLE (IMPÉRIALE)


Réf. Main droite	Réf. Main gauche	Taille alésage	Filetage	W	H	D	L1	L2	O	Capacité de charge radiale statique (N)
POSB3	POSB3L	3/16	10-32 UNF	0,312	0,250	0,625	1,250	0,750	0,306	5'340
POSB4-3	POSB4L-3	3/16	1/4 UNF	0,375	0,281	0,750	1,562	1,000	0,354	8'450
POSB4	POSB4L	1/4	1/4 UNF	0,375	0,281	0,750	1,562	1,000	0,354	8'450
POSB4F	POSB4LF	1/4	1/4 BSF	0,375	0,281	0,750	1,562	1,000	0,354	8'450
POSB5-4	POSB5L-4	1/4	5/16 UNF	0,437	0,344	0,875	1,875	1,250	0,447	12'010
POSB5F-4	POSB5LF-4	1/4	5/16 BSF	0,437	0,344	0,875	1,875	1,250	0,447	12'010
POSB5	POSB5L	5/16	5/16 UNF	0,437	0,344	0,875	1,875	1,250	0,447	12'010
POSB5F	POSB5LF	5/16	5/16 BSF	0,437	0,344	0,875	1,875	1,250	0,447	12'010
POSB6-5	POSB6L-5	5/16	3/8 UNF	0,500	0,406	1,000	1,938	1,250	0,516	16'900
POSB6F-5	POSB6LF-5	5/16	3/8 BSF	0,500	0,406	1,000	1,938	1,250	0,516	16'900
POSB6	POSB6L	3/8	3/8 UNF	0,500	0,406	1,000	1,938	1,250	0,516	16'900
POSB6/1	POSB6L/1	10mm	3/8 UNF	0,500	0,406	1,000	1,938	1,250	0,516	16'900
POSB6/2	POSB6L/2	3/8 HEX	3/8 UNF	0,500	0,406	1,000	1,938	1,250	0,516	16'900
POSB6F	POSB6LF	3/8	3/8 BSF	0,500	0,406	1,000	1,938	1,250	0,516	16'900
POSB7-6	POSB7L-6	3/8	7/16 UNF	0,562	0,437	1,125	2,125	1,375	0,586	19'750
POSB7F-6	POSB7LF-6	3/8	7/16 BSF	0,562	0,437	1,125	2,125	1,375	0,586	19'750
POSB7	POSB7L	7/16	7/16 UNF	0,562	0,437	1,125	2,125	1,375	0,586	19'750
POSB7F	POSB7LF	7/16	7/16 BSF	0,562	0,437	1,125	2,125	1,375	0,586	19'750
POSB8-7	POSB8L-7	7/16	1/2 UNF	0,625	0,500	1,312	2,438	1,500	0,700	28'900
POSB8F-7	POSB8LF-7	7/16	1/2 BSF	0,625	0,500	1,312	2,438	1,500	0,700	28'900
POSB8	POSB8L	1/2	1/2 UNF	0,625	0,500	1,312	2,438	1,500	0,700	28'900
POSB8F	POSB8LF	1/2	1/2 BSF	0,625	0,500	1,312	2,438	1,500	0,700	28'900
POSB10-8	POSB10L-8	1/2	5/8 UNF	0,750	0,562	1,500	2,625	1,625	0,811	32'000
POSB10F-8	POSB10LF-8	1/2	5/8 BSF	0,750	0,562	1,500	2,625	1,625	0,811	32'000
POSB10	POSB10L	5/8	5/8 UNF	0,750	0,562	1,500	2,625	1,625	0,811	32'000
POSB10F	POSB10LF	5/8	5/8 BSF	0,750	0,562	1,500	2,625	1,625	0,811	32'000
POSB12-10	POSB12L-10	5/8	3/4 UNF	0,875	0,685	1,750	2,875	1,750	0,978	52'400
POSB12F-10	POSB12LF-10	5/8	3/4 BSF	0,875	0,685	1,750	2,875	1,750	0,978	52'400
POSB12	POSB12L	3/4	3/4 UNF	0,875	0,685	1,750	2,875	1,750	0,978	52'400
POSB12F	POSB12LF	3/4	3/4 BSF	0,875	0,685	1,750	2,875	1,750	0,978	52'400
POSB16-12	POSB16L-12	3/4	1" UNF	1,375	1,00	2,750	4,125	2,125	1,486	65'200
POSB16F-12	POSB16LF-12	3/4	1" BSF	1,375	1,00	2,750	4,125	2,125	1,486	65'200
POSB16	POSB16L	1	1" UNF	1,375	1,00	2,750	4,125	2,125	1,486	65'200
POSB16F	POSB16LF	1	1" BSF	1,375	1,00	2,750	4,125	2,125	1,486	65'200

Pour l'acier INOX, ajoutez « SS » à la référence de pièce. Par exemple, « POSB5-SS NYLON ».

SÉRIE POS-NYLON+STUD : CLOUTÉE, FILETAGE MÂLE (MÉTRIQUE)


Réf. Main droite	Réf. Main gauche	Taille clous	Filetage	A	B	C	K	Capacité de charge radiale statique (N)
POS5+STUD	POS5L+STUD	M5X0,80	M5X0,80	10	10	8	9	1'200
POS6-5+STUD	POS6L-5+STUD	M5X0,80	M6X1,00	12	12	10	10	1'200
POS6+STUD	POS6L+STUD	M6X1,00	M6X1,00	12	12	10	10	1'930
POS8-6+STUD	POS8L-6+STUD	M6X1,00	M8X1,25	16	16	14	13	1'930
POS8+STUD	POS8L+STUD	M8X1,25	M8X1,25	16	16	14	13	3'190
POS10-8+STUD	POS10L-8+STUD	M8X1,25	M10X1,50	20	20	18	17	3'190
POS10+STUD	POS10L+STUD	M10X1,50	M10X1,50	20	20	18	17	4'240
POS12-10+STUD	POS12L-10+STUD	M10X1,50	M12X1,75	24	24	21	19	4'240
POS12+STUD	POS12L+STUD	M12X1,75	M12X1,75	24	24	21	19	5'720
POS14-12+STUD	POS14L-12+STUD	M12X1,75	M14X2,00	28	28	25	22	5'720
POS14+STUD	POS14L+STUD	M14X2,00	M14X2,00	28	28	25	22	7'200
POS16-14+STUD	POS16L-14+STUD	M14X2,00	M16X2,00	29	29	24	24	7'200
POS16+STUD	POS16L+STUD	M16X2,00	M16X2,00	29	29	24	24	9'000

SÉRIE POSB-NYLON+STUD : CLOUTÉE, FILETAGE MÂLE (IMPÉRIALE)

Réf. Main droite	Réf. Main gauche	Taille clous	Filetage	A	B	C	K	Capacité de charge radiale statique (N)
POSB3+STUD	POSB3L+STUD	3/16UNF	3/16 UNF	0,500	0,516	0,437	0,312	1'200
POSB4-3+STUD	POSB4L-3+STUD	3/16 UNF	1/4 UNF	0,562	0,485	0,500	0,375	1'200
POSB4+STUD	POSB4L+STUD	1/4 UNF	1/4 UNF	0,562	0,485	0,500	0,375	1'930
POSB5-4+STUD	POSB5L-4+STUD	1/4 UNF	5/16 UNF	0,687	0,547	0,594	0,437	1'930
POSB5+STUD	POSB5L+STUD	5/16 UNF	5/16 UNF	0,687	0,547	0,594	0,437	3'190
POSB6-5+STUD	POSB6L-5+STUD	5/16 UNF	3/8 UNF	0,906	0,562	0,812	0,500	3'190
POSB6+STUD	POSB6L+STUD	3/8 UNF	3/8 UNF	0,906	0,562	0,812	0,500	4'240
POSB7-6+STUD	POSB7L-6+STUD	3/8 UNF	7/16 UNF	1,125	0,843	1,000	0,625	4'240
POSB7+STUD	POSB7L+STUD	7/16 UNF	7/16 UNF	1,125	0,843	1,000	0,625	5'720
POSB8-7+STUD	POSB8L-7+STUD	7/16 UNF	1/2 UNF	1,125	0,875	1,000	0,625	5'720
POSB8+STUD	POSB8L+STUD	1/2 UNF	1/2 UNF	1,125	0,875	1,000	0,625	7'200
POSB10-8+STUD	POSB10L-8+STUD	1/2 UNF	5/8 UNF	1,125	1,000	1,000	0,750	7'200
POSB10+STUD	POSB10L+STUD	5/8 UNF	5/8 UNF	1,125	1,000	1,000	0,750	9'000

Pour l'acier INOX, ajoutez « SS » à la référence. Par exemple, « POS5-SS+STUD NYLON »



Rotules filetées



SÉRIE POS-PU

Description :

La série POS-PU est notre gamme standard de 3 embouts à rotule mâles autolubrifiants à usage général, adaptés aux applications industrielles et mécaniques légères à moyennement lourdes, exigeant un faible frottement et une bonne résistance à l'usure. Disponibles en dimensions d'alésage et de filetage métriques et impériales, ils offrent une excellente résistance à l'humidité, ne nécessitent aucun entretien et fonctionnent sur une large plage de températures.

Spécifications matérielles :

- **Extérieur :** Acier 230M07PB, zingué avec passivation trivalente claire en plastique et INOX 303L et 304 forgé.
- **Chemin de roulement :** Polyuréthanes
- **Bille :** Acier 230M07PB avec finition nitrotec.
- **Arbre :** Acier 230M07PB, zingué avec passivation trivalente claire et INOX 303C.
- **Lubrifiant :** Huile Uniflor

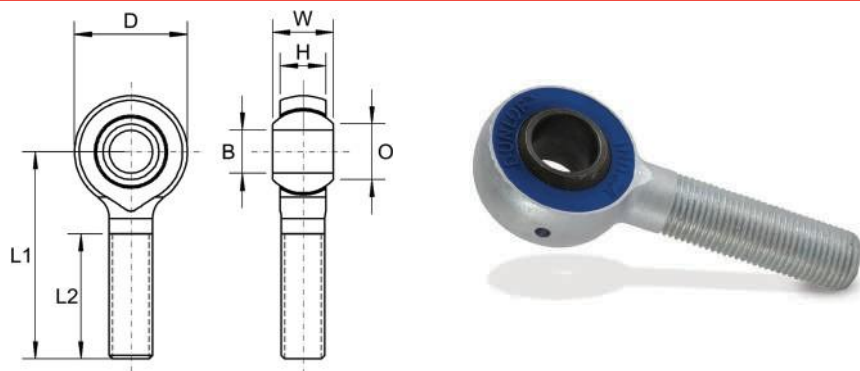
Caractéristiques :

- Alésages métriques et impériaux
- Frottement ultra-faible
- Charges de choc élevées
- Bonne résistance à l'usure
- Sans entretien

Plage de températures :

-40°C à +80°C

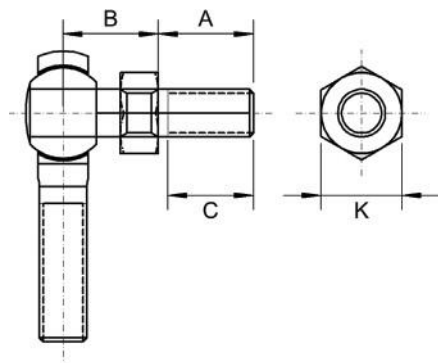


SÉRIE POS-PU : SANS ENTRETIEN, FILETAGE MÂLE (MÉTRIQUE)


Réf. Main droite	Réf. Main gauche	Taille alésage	Filetage	W	H	D	L1	L2	0	Capacité de charge radiale statique (N)
POS6	POS6L	6	M6X1,00	9	6,75	20	36	21	8,90	9'806
POS8	POS8L	8	M8X1,25	12	9,00	24	42	25	10,35	17'652
POS8C	POS8LC	8	M8X1,00	12	9,00	24	42	25	10,35	17'652
POS10	POS10L	10	M10X1,50	14	10,50	28	48	28	12,85	21'575
POS10C	POS10LC	10	M10X1,25	14	10,50	28	48	28	12,85	21'575

SÉRIE POSB-PU : SANS ENTRETIEN, FILETAGE MÂLE (IMPÉRIALE)

Réf. Main droite	Réf. Main gauche	Taille alésage	Filetage	W	H	D	L1	L2	0	Capacité de charge radiale statique (N)
POSB4	POSB4L	1/4	1/4 UNF	0,354	0,266	0,787	1,417	0,827	0,350	9'806
POSB4F	POSB4LF	1/4	1/4 BSF	0,354	0,266	0,787	1,417	0,827	0,350	9'806
POSB5	POSB5L	5/16	5/16 UNF	0,472	0,354	0,945	1,654	0,984	0,406	17'652
POSB5F	POSB5LF	5/16	5/16 BSF	0,472	0,354	0,945	1,654	0,984	0,406	17'652
POSB6	POSB6L	3/8	3/8 UNF	0,551	0,413	1,102	1,890	1,102	0,508	21'575
POSB6F	POSB6LF	3/8	3/8 BSF	0,551	0,413	1,102	1,890	1,102	0,508	21'575
POSB7	POSB7L	7/16	7/16 UNF	0,562	0,437	1,201	2,118	1,323	0,585	23'540
POSB7F	POSB7LF	7/16	7/16 BSF	0,562	0,437	1,201	2,118	1,323	0,585	23'540
POSB8	POSB8L	1/2	1/2 UNF	0,628	0,472	1,250	2,441	1,457	0,610	25'890
POSB8F	POSB8LF	1/2	1/2 BSF	0,628	0,472	1,250	2,441	1,457	0,610	25'890
POSB10	POSB10L	5/8	5/8 UNF	0,750	0,560	1,503	2,625	1,575	0,811	34'520
POSB10F	POSB10LF	5/8	5/8 UNF	0,750	0,560	1,503	2,625	1,575	0,811	34'520
POSB12	POSB12L	3/4	3/4 UNF	0,875	0,689	1,75	2,875	1,75	0,978	52'000
POSB12F	POSB12LF	3/4	3/4 BSF	0,875	0,689	1,75	2,875	1,75	0,978	52'000

SÉRIE POS-PU+STUD : CLOUTÉE, FILETAGE MÂLE (MÉTRIQUE)


Réf. Main droite	Réf. Main gauche	Taille clous	Filetage	A	B	C	K	Capacité de charge radiale statique (N)
POS6+STUD	POS6L+STUD	M6X1,00	M6X1,00	12,5	11,0	10,5	8	1'930
POS8+STUD	POS8L+STUD	M8X1,25	M8X1,25	16,5	13,0	14,5	11	3'190
POS10+STUD	POS10L+STUD	M10X1,50	M10X1,50	20,0	16,0	18,0	13	4'240
POS10C+STUD	POS10LC+STUD	M10X1,50	M10X1,25	20,0	16,0	18,0	13	4'240
POS12+STUD	POS12L+STUD	M12X1,75	M12X1,75	20,0	13,0	18,0	16	5'720
POS12C+STUD	POS12LC+STUD	M12X1,75	M12X1,25	20,0	13,0	18,0	16	5'720

SÉRIE POSB-PU+STUD : SANS ENTRETIEN, FILETAGE MÂLE (IMPÉRIAL)

Réf. Main droite	Réf. Main gauche	Taille clous	Filetage	A	B	C	K	Capacité de charge radiale statique (N)
POSB4+STUD	POSB4L+STUD	1/4 UNF	1/4 UNF	0,492	0,433	0,412	5/16	1'930
POSB4F+STUD	POSB4LF+STUD	1/4 UNF	1/4 BSF	0,492	0,433	0,412	5/16	1'930
POSB5+STUD	POSB5L+STUD	5/16 UNF	5/16 UNF	0,650	0,512	0,570	7/16	3'190
POSB5F+STUD	POSB5LF+STUD	5/16 UNF	5/16 BSF	0,650	0,512	0,570	7/16	3'190
POSB6+STUD	POSB6L+STUD	3/8 UNF	3/8 UNF	0,787	0,630	0,707	1/2	4'240
POSB6F+STUD	POSB6LF+STUD	3/8 UNF	3/8 BSF	0,787	0,630	0,707	1/2	4'240
POSB7+STUD	POSB7+STUD	7/16 UNF	7/16 UNF	0,945	0,750	0,865	1/2	5'720
POSB7F+STUD	POSB7LF+STUD	7/16 UNF	7/16 BSF	0,945	0,750	0,865	1/2	5'720
POSB8+STUD	POSB8L+STUD	1/2 UNF	1/2 UNF	1,100	0,866	0,945	9/16	7'200
POSB8F+STUD	POSB8LF+STUD	1/2 UNF	1/2 BSF	1,100	0,866	0,945	9/16	7'200



Rotules filetées



SÉRIE RM

Description :

La série RM est notre gamme de rotules mâles minces en trois pièces, spécialement conçues pour être utilisées avec d'autres composants de liaison tels que des chapes, etc. La conception de la série RM permet à la tête et à la bille de la rotule de s'insérer parfaitement dans la fourche de la chape correspondante, ce qui est idéal pour le montage sur des liaisons préassemblées. Des alésages et des filetages métriques et impériaux sont disponibles. Le produit standard est fourni avec une charge de friction sur la bille du roulement, recommandée pour les applications où un désalignement peut survenir lors de l'assemblage.

Spécifications matérielles :

- **Extérieur :** Acier 230M07PB, zingué avec passivation trivalente clair.
- **Chemin de roulement :** Nylon 66 renforcé de fibres de verre et contenant du disulfure de molybdène
- **Bille :** Acier à roulements 100Cr6, trempé et nickelé chimiquement.
- **Arbre :** Acier 230M07PB, zingué avec passivation trivalente claire et INOX 303L.

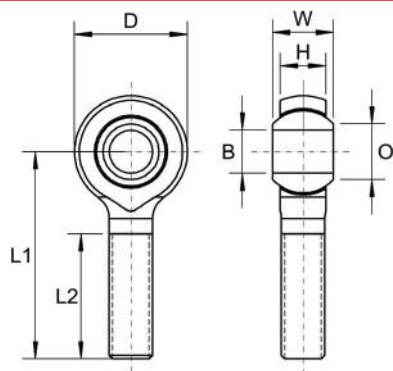
Caractéristiques :

- Alésages métriques
- Charge de friction appliqué
- Charges de choc élevées
- Section mince
- Sans entretien

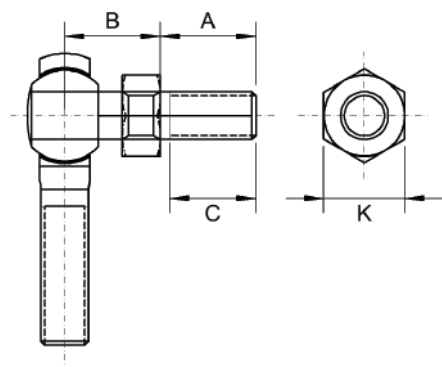
Plage de températures :

-30°C à +120°C



SÉRIE RM : SANS ENTRETIEN, FILETAGE MÂLE (MÉTRIQUE)


Réf. Main droite	Réf. Main gauche	Taille alésage	Filetage	W	H	D	L1	L2	O	Capacité de charge radiale statique (N)
RMM6	RMM6LH	6	M6X1,00	6	4	21	36	22	8,00	1'930
RMM8	RMM8LH	8	M8X1,25	8	6	24	42	24	10,25	3'190
RMM8C	RMM8CLH	8	M8X1,00	8	6	24	42	24	10,25	3'190
RMM10	RMM10LH	10	M10X1,50	9	7	29	48	29	13,23	4'240
RMM10C	RMM10CLH	10	M10X1,25	9	7	29	48	29	13,23	4'240

SÉRIE RM : CLOUTÉE, FILETAGE MÂLE (MÉTRIQUE)


Réf. Main droite	Réf. Main gauche	Taille clous	Filetage	A	B	C	K	Capacité de charge radiale statique (N)
RMMS6	RMMS6LH	M6X1,00	M6X1,00	12,5	11,0	10,5	8	1'930
RMMS8	RMMS8LH	M8X1,25	M8X1,25	16,5	13,0	14,5	11	3'190
RMMS8C	RMMS8CLH	M8X1,25	M8X1,00	16,5	13,0	14,5	11	3'190
RMMS10	RMMS10LH	M10X1,50	M10X1,50	20,0	16,0	12,0	13	4'240
RMMS10C	RMMS10CLH	M10X1,5	M10X1,25	20,0	16,0	12,0	13	4'240



Rotules filetées



SÉRIE POS-BRONZE

Description :

La série POS-Bronze est notre gamme standard de rotules mâles à trois pièces, nécessitant un entretien régulier et adaptées aux applications industrielles/mécaniques de charge moyenne à lourde, exigeant un faible frottement et une bonne résistance à l'usure. Elles sont disponibles en dimensions métriques et impériales pour l'alésage et le filetage. Une bague en bronze fritté imprégnée d'huile est également disponible pour certaines tailles ou si la quantité justifie la production, convenant aux applications de transmission de mouvement de haute précision et offrant une durée de vie prolongée.

Spécifications matérielles :

- **Extérieur :** Acier 230M07PB forgé en 080M46, zingué avec passivation trivalente clair.
- **Chemin de roulement :** Bronze SAE660
- **Bille :** Acier à roulements 100Cr6, trempé et nickelé chimiquement.
- **Arbre :** Acier 230M07PB, zingué avec passivation trivalente claire.

Caractéristiques :

- Alésages métriques et impériales
- Faible frottement
- Autolubrifiant (en option)
- Bonne résistance à l'usure
- Entretien requis

Plage de températures :

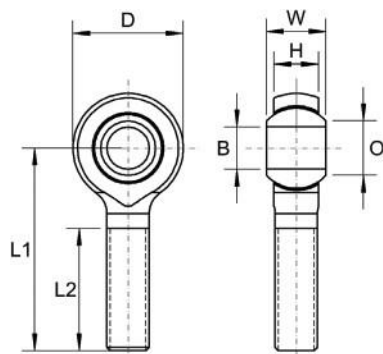
-34°C à +149°C

Tableau d'équivalents

Dunlop	Rose	Tuthill	Alinabal	SKF	Asahi	IKO	Fluro
POS-BRONZE (métrique)	MM	MB-M	MVM-M	SAKAC-M	JAM	POS	GAS
POSB-BRONZE (impériale)	RM-U	MB	VM-G	-	-	POSB	-

Remarque : Les références des fabricants sont utilisées à des fins descriptives uniquement et peuvent ne pas correspondre à des produits directement équivalents.



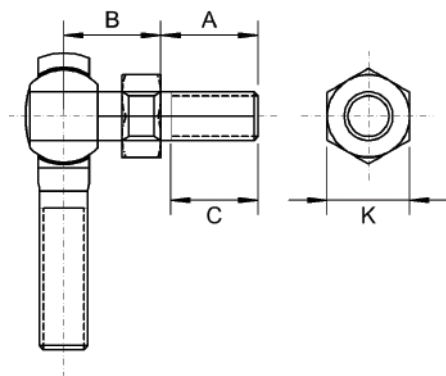
SÉRIE POS-BRONZE : ENTRETIEN REQUIS, FILETAGE MÂLE (MÉTRIQUE)


Réf. Main droite	Réf. Main gauche	Taille alésage	Filetage	W	H	D	L1	L2	O	Capacité de charge radiale statique (N)
POS3	POS3L	3	M3X0,50	6	4,50	12	27	15	5,20	3'648
POS4	POS4L	4	M4X0,70	7	5,00	14	30	18	6,30	4'960
POS5	POS5L	5	M5X0,80	8	6,00	16	33	20	7,50	6'360
POS6	POS6L	6	M6X1,00	9	6,75	18	36	22	9,30	6'820
POS8	POS8L	8	M8X1,25	12	9,00	22	42	25	10,40	10'450
POS10	POS10L	10	M10X1,50	14	10,50	26	48	29	12,90	14'000
POS12	POS12L	12	M12X1,75	16	12,00	30	54	33	15,40	18'745
POS14	POS14L	14	M14X2,00	19	13,50	34	60	36	16,80	22'125
POS16	POS16L	16	M16X2,00	21	15,00	38	66	40	19,30	23'700
POS18C	POS18LC	18	M18X1,50	23	16,50	46	72	43	21,80	25'600
POS20	POS20L	20	M20X2,50	25	18,00	50	78	46	24,50	28'640
POS22	POS22L	22	M22X1,50	28	20,00	54	84	51	25,80	34'200
POS25	POS25L	25	M24X2,00	31	22,00	60	94	57	29,60	47'750

SÉRIE POSB-BRONZE : ENTRETIEN REQUIS, FILETAGE MÂLE (IMPÉRIAL)

Réf. Main droite	Réf. Main gauche	Taille alésage	Filetage	W	H	D	L1	L2	O	Capacité de charge radiale statique (N)
POSB3	POSB3L	3/16	10-32 UNF	0,312	0,250	0,625	1,250	0,750	0,306	6'360
POSB4	POSB4L	1/4	1/4 UNF	0,375	0,281	0,750	1,562	1,000	0,354	6'820
POSB5	POSB5L	5/16	5/16 UNF	0,437	0,344	0,875	1,875	1,250	0,447	10'450
POSB6	POSB6L	3/8	3/8 UNF	0,500	0,406	1,000	1,938	1,250	0,516	13'640
POSB7	POSB7L	7/16	7/16 UNF	0,562	0,437	1,125	2,125	1,375	0,586	16'360
POSB8	POSB8L	1/2	1/2 UNF	0,625	0,500	1,312	2,438	1,500	0,700	19'545
POSB10	POSB10L	5/8	5/8 UNF	0,750	0,562	1,500	2,625	1,625	0,811	22'500
POSB12	POSB12L	3/4	3/4 UNF	0,875	0,685	1,750	2,875	1,750	0,978	28'640
POSB16	POSB16L	1	1" UNF	1,375	1,00	2,750	4,125	2,125	1,486	47'500

Une bague en bronze fritté imprégnée d'huile est également disponible pour certaines tailles ou si la quantité justifie sa production. Celle-ci offre une durée de vie prolongée sans nécessiter d'entretien régulier, c'est-à-dire qu'elle est sans entretien. Ajoutez le suffixe « SPB » à la référence de pièce, par exemple POS10-SPB BRONZE. Veuillez nous consulter pour connaître la disponibilité.

SÉRIE POS-BRONZE+STUD : CLOUTÉE FILETAGE MÂLE (MÉTRIQUE)


Réf. Main droite	Réf. Main gauche	Taille clous	Filetage	A	B	C	K	Capacité de charge radiale statique (N)
POS6+STUD	POS6L+STUD	M6X1,00	M6X1,00	12	12	10	10	1'930
POS8+STUD	POS8L+STUD	M8X1,25	M8X1,25	16	16	14	13	3'190
POS10+STUD	POS10L+STUD	M10X1,50	M10X1,50	20	20	18	17	4'240
POS12+STUD	POS12L+STUD	M12X1,75	M12X1,75	24	24	21	19	5'720
POS14+STUD	POS14L+STUD	M14X2,00	M14X2,00	28	28	25	22	7'200
POS16+STUD	POS16L+STUD	M16X2,00	M16X2,00	29	29	24	24	9'000

SÉRIE POSB-BRONZE+STUD : CLOUTÉE FILETAGE MÂLE (IMPÉRIAL)

Réf. Main droite	Réf. Main gauche	Taille clous	Filetage	A	B	C	K	Capacité de charge radiale statique (N)
POSB3+STUD	POSB3L+STUD	3/16 UNF	3/16 UNF	0,500	0,516	0,437	0,312	1'200
POSB4+STUD	POSB4L+STUD	1/4 UNF	1/4 UNF	0,562	0,485	0,500	0,375	1'930
POSB5+STUD	POSB5L+STUD	5/16 UNF	5/16 UNF	0,687	0,547	0,594	0,437	3'190
POSB6+STUD	POSB6L+STUD	3/8 UNF	3/8 UNF	0,906	0,562	0,812	0,500	4'240
POSB7+STUD	POSB7L+STUD	7/16 UNF	7/16 UNF	1,125	0,843	1,000	0,625	5'720
POSB8+STUD	POSB8L+STUD	1/2 UNF	1/2 UNF	1,125	0,875	1,000	0,625	7'200
POSB10+STUD	POSB10L+STUD	5/8 UNF	5/8 UNF	1,125	1,000	1,000	0,750	9'000

Pour l'acier INOX, ajoutez « SS » à la référence de pièce. Par exemple : « POS5-SS+STUD BRONZE »



Rotules filetées



SÉRIE POS-PTFE

Description :

La série POS-PTFE est notre gamme de rotules mâles en trois pièces, en acier sur acier, intégrant une maille de bronze PTFE haute résistance entre la bille et le matériau de la bague. Elle est adaptée aux charges de choc importantes et aux applications de charges mécaniques moyennes à lourdes nécessitant un faible frottement. Disponibles en tailles de filetage métriques et impériales, ces rotules ne nécessitent aucun entretien.

Spécifications matérielles :

- **Extérieur** : Acier 230M07PB forgé en 080M46, zingué avec passivation trivalente clair et INOX 303L forgé en 304.
- **Bague intérieur** : Acier 070M20 zingué avec passivation trivalente clair
- **Maille** : Composite à haute résistance en maille de bronze PTFE.
- **Bille** : Acier à roulements 100Cr6, traité thermiquement, poli et nickelé chimiquement, aussi en acier INOX 440C.

Caractéristiques :

- Alésages métriques et impériales
- Faible frottement
- Charges de choc élevées
- Bonne résistance à l'usure
- Sans entretien

Plage de températures :

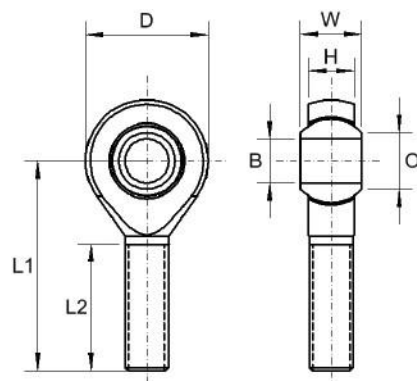
-200°C à +260°C

Tableau d'équivalents

Dunlop	Rose	Tuthill	Alinabal	SKF	Asahi	IKO	Fluro
POS-PTFE (métrique)	MMC	MM-M-T and MB-M-T	KA-P	SAKB-F	JAM-EC	POS-EC	GASW
POSB-PTFE (impériale)	RMC	MM-T and MB-T	-	-		POSB-EC	

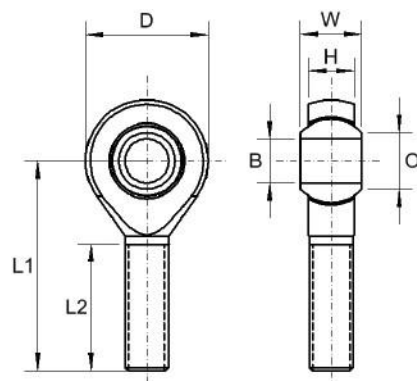
Remarque : Les références des fabricants sont utilisées à des fins descriptives uniquement et peuvent ne pas correspondre à des produits directement équivalents.



SÉRIE POS-PTFE : SANS ENTRETIEN,, FILETAGE MÂLE (MÉTRIQUE)


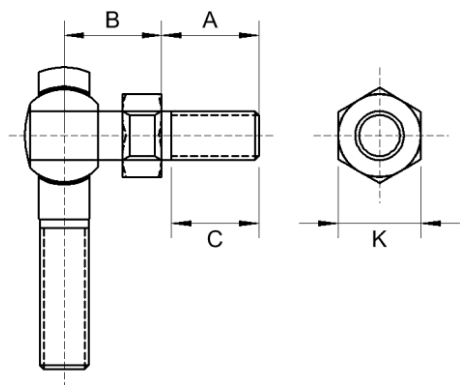
Réf. Main droite	Réf. Main gauche	Taille alésage	Filetage	W	H	D	L1	L2	O	Capacité de charge radiale statique (N)
POS5	POS5L	5	M5x0,80	8	6,00	18	33	20	7,70	4'300
POS6-5	POS6L-5	5	M6X1,00	9	6,75	20	36	22	8,90	6'000
POS6	POS6L	6	M6X1,00	9	6,75	20	36	22	8,90	6'000
POS8-6	POS8L-6	6	M8X1,25	12	9,00	24	42	25	10,40	11'100
POS8C-6	POS8LC-6	6	M8X1,00	12	9,00	24	42	25	10,40	11'100
POS8	POS8L	8	M8X1,25	12	9,00	24	42	25	10,40	11'100
POS8C	POS8LC	8	M8X1,00	12	9,00	24	42	25	10,40	11'100
POS10-8	POS10L-8	8	M10X1,50	14	10,50	28	48	29	12,90	17'500
POS10C-8	POS10LC-8	8	M10X1,25	14	10,50	28	48	29	12,90	17'500
POS10	POS10L	10	M10X1,50	14	10,50	28	48	29	12,90	17'500
POS10C	POS10LC	10	M10X1,25	14	10,50	28	48	29	12,90	17'500
POS12-10	POS12L-10	10	M12X1,75	16	12,00	32	54	33	15,40	23'600
POS12C-10	POS12LC-10	10	M12X1,25	16	12,00	32	54	33	15,40	23'600
POS12	POS12L	12	M12X1,75	16	12,00	32	54	33	15,40	23'600
POS12C	POS12LC	12	M12X1,25	16	12,00	32	54	33	15,40	23'600
POS14-12	POS14L-12	12	M14X2,00	19	13,50	36	60	38	16,80	29'200
POS14C-12	POS14LC-12	12	M14X1,50	19	13,50	36	60	38	16,80	29'200
POS14	POS14L	14	M14X2,00	19	13,50	36	60	38	16,80	29'200
POS14C	POS14LC	14	M14X1,50	19	13,50	36	60	38	16,80	29'200
POS16-14	POS16L-14	14	M16X2,00	21	15,00	42	66	40	19,30	32'100
POS16C-14	POS16LC-14	14	M16X1,50	21	15,00	42	66	40	19,30	32'100
POS16	POS16L	16	M16X2,00	21	15,00	42	66	40	19,30	32'100
POS16C	POS16LC	16	M16X1,50	21	15,00	42	66	40	19,30	32'100
POS18C-16	POS18LC-16	16	M18X1,50	23	16,50	46	72	44	21,80	38'400
POS18C	POS18LC	18	M18X1,50	23	16,50	46	72	44	21,80	38'400
POS20-18	POS20L-18	18	M20X2,50	25	18,00	50	78	47	24,30	45'000
POS20C-18	POS20LC-18	18	M20X1,50	25	18,00	50	78	47	24,30	45'000
POS20	POS20L	20	M20X2,50	25	18,00	50	78	47	24,30	45'000
POS20C	POS20LC	20	M20X1,50	25	18,00	50	78	47	24,30	45'000
POS22-20	POS22L-20	20	M22X1,50	28	20,00	54	84	51	25,80	52'750
POS22	POS22L	22	M22X1,50	28	20,00	54	84	51	25,80	52'750
POS25-20	POS25L-20	20	M24X2,00	31	22,00	60	94	57	29,60	60'900
POS25	POS25L	25	M24X2,00	31	22,00	60	94	57	29,60	60'900

Pour l'acier INOX, ajoutez « SS » à la référence de pièce. Par exemple : « POS5-SS PTFE »

SÉRIE POSB-PTFE : SANS ENTRETIEN,, FILETAGE MÂLE (IMPÉRIALE)


Réf. Main droite	Réf. Main gauche	Taille alésage	Filetage	W	H	D	L1	L2	O	Capacité de charge radiale statique (N)
POSB4	POSB4L	1/4	1/4 UNF	0,375	0,281	0,812	1,562	1,000	8,40	6'000
POSB4F	POSB4LF	1/4	1/4 BSF	0,375	0,281	0,812	1,562	1,000	8,40	6'000
POSB5-4	POSB5L-4	1/4	5/16 UNF	0,437	0,344	1,000	1,875	1,250	11,35	11'100
POSB5F-4	POSB5LF-4	1/4	5/16 BSF	0,437	0,344	1,000	1,875	1,250	11,35	11'100
POSB5	POSB5L	5/16	5/16 UNF	0,437	0,344	1,000	1,875	1,250	11,35	11'100
POSB5F	POSB5LF	5/16	5/16 BSF	0,437	0,344	1,000	1,875	1,250	11,35	11'100
POSB6-5	POSB6L-5	5/16	3/8 UNF	0,500	0,406	1,125	1,938	1,250	13,10	17'500
POSB6F-5	POSB6LF-5	5/16	3/8 BSF	0,500	0,406	1,125	1,938	1,250	13,10	17'500
POSB6	POSB6L	3/8	3/8 UNF	0,500	0,406	1,125	1,938	1,250	13,10	17'500
POSB6F	POSB6LF	3/8	3/8 BSF	0,500	0,406	1,125	1,938	1,250	13,10	17'500
POSB7-6	POSB7L-6	3/8	7/16 UNF	0,562	0,437	1,250	2,125	1,375	14,90	19'900
POSB7F-6	POSB7LF-6	3/8	7/16 BSF	0,562	0,437	1,250	2,125	1,375	14,90	19'900
POSB7	POSB7L	7/16	7/16 UNF	0,562	0,437	1,250	2,125	1,375	14,90	19'900
POSB7F	POSB7LF	7/16	7/16 BSF	0,562	0,437	1,250	2,125	1,375	14,90	19'900
POSB8-7	POSB8L-7	7/16	1/2 UNF	0,625	0,500	1,375	2,438	1,500	17,75	23'600
POSB8F-7	POSB8LF-7	7/16	1/2 BSF	0,625	0,500	1,375	2,438	1,500	17,75	23'600
POSB8	POSB8L	1/2	1/2 UNF	0,625	0,500	1,375	2,438	1,500	17,75	23'600
POSB8F	POSB8LF	1/2	1/2 BSF	0,625	0,500	1,375	2,438	1,500	17,75	23'600
POSB10-8	POSB10L-8	1/2	5/8 UNF	0,750	0,562	1,750	2,625	1,625	21,30	32'100
POSB10F-8	POSB10LF-8	1/2	5/8 BSF	0,750	0,562	1,750	2,625	1,625	21,30	32'100
POSB10	POSB10L	5/8	5/8 UNF	0,750	0,562	1,750	2,625	1,625	21,30	32'100
POSB10F	POSB10LF	5/8	5/8 BSF	0,750	0,562	1,750	2,625	1,625	21,30	32'100
POSB12-10	POSB12L-10	5/8	3/4 UNF	0,875	0,687	2,000	2,875	1,750	24,80	45'000
POSB12F-10	POSB12LF-10	5/8	3/4 BSF	0,875	0,687	2,000	2,875	1,750	24,80	45'000
POSB12	POSB12L	3/4	3/4 UNF	0,875	0,687	2,000	2,875	1,750	24,80	45'000
POSB12F	POSB12LF	3/4	3/4 BSF	0,875	0,687	2,000	2,875	1,750	24,80	45'000

Pour l'acier INOX, ajoutez « SS » à la référence de pièce. Par exemple : « POSB6-SS PTFE »

SÉRIE POS-PTFE+STUD : CLOUTÉE, FILETAGE MÂLE (MÉTRIQUE)


Réf. Main droite	Réf. Main gauche	Taille clous	Filetage	A	B	C	K	Capacité de charge radiale statique (N)
POS5+STUD	POS5L+STUD	M5X0,80	M5x0,80	10	10	8	9	1'200
POS6+STUD	POS6L+STUD	M6X1,00	M6X1,00	12	12	10	10	1'930
POS8+STUD	POS8L+STUD	M8X1,25	M8X1,25	16	16	14	13	3'190
POS10+STUD	POS10L+STUD	M10X1,50	M10X1,50	20	20	18	17	4'240
POS12+STUD	POS12L+STUD	M12X1,75	M12X1,75	24	24	21	19	5'720
POS14+STUD	POS14L+STUD	M14X2,00	M14X2,00	28	28	25	22	7'200
POS16+STUD	POS16L+STUD	M16X2,00	M16X2,00	29	29	24	24	9'000

SÉRIE POSB-PTFE+STUD : CLOUTÉE, FILETAGE MÂLE (IMPÉRIALE)

Réf. Main droite	Réf. Main gauche	Taille clous	Filetage	A	B	C	K	Capacité de charge radiale statique (N)
POSB4+STUD	POSB4L+STUD	1/4 UNF	1/4 UNF	0,562	0,485	0,500	0,375	1'200
POSB5+STUD	POSB5L+STUD	5/16 UNF	5/16 UNF	0,687	0,547	0,594	0,437	3'190
POSB6+STUD	POSB6L+STUD	3/8 UNF	3/8 UNF	0,906	0,562	0,812	0,500	4'240
POSB7+STUD	POSB7L+STUD	7/16 UNF	7/16 UNF	1,125	0,843	1,000	0,625	5'720
POSB8+STUD	POSB8L+STUD	1/2 UNF	1/2 UNF	1,125	0,875	1,000	0,625	7'200
POSB10+STUD	POSB10L+STUD	5/8 UNF	5/8 UNF	1,125	1,000	1,000	0,750	9'000

Pour l'acier INOX, ajoutez « SS » à la référence de pièce. Par exemple : « POS5-SS+STUD PTFE »


Rotules filetées

SÉRIE MX
Description :

Les embouts de tige de la série MX ont été développés pour être utilisés dans les applications d'ingénierie générale où des charges moyennes à élevées sont rencontrées. Dans les limites de leur capacité de charge, ils résistent aux chocs et aux oscillations à haute fréquence.

Spécifications matérielles :

- **Extérieur** : Acier 230M07PB forgé en 080M46, zingué avec passivation trivalente clair et INOX 303L forgé en 304.
- **Bague intérieure** : Acier 070M20 zingué avec passivation trivalente clair
- **Maille** : Composite à haute résistance en maille de bronze PTFE.
- **Bille** : Acier à roulements 100Cr6, traité thermiquement, poli et nickelé chimiquement, aussi en acier INOX 440C.

Caractéristiques :

- Alésages métriques et impériaux
- Faible frottement
- Charges de choc élevées
- Convient aux oscillations à haute fréquence
- Entretien requis

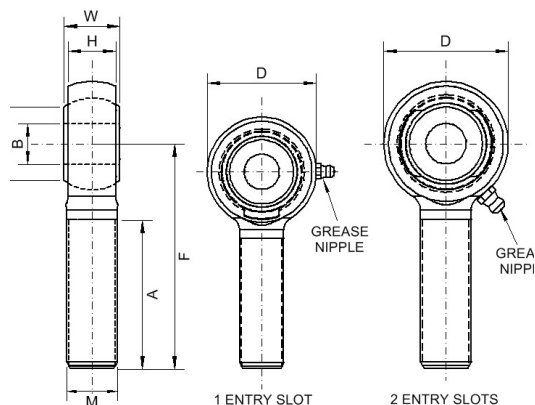
Plage de températures :

-40°C à +150°C

Tableau d'équivalents

Dunlop	Rose	NMB
MX-M (métrique)	RBJ-M	RBJ-M
MX (impériale)	RBJ	RBJ

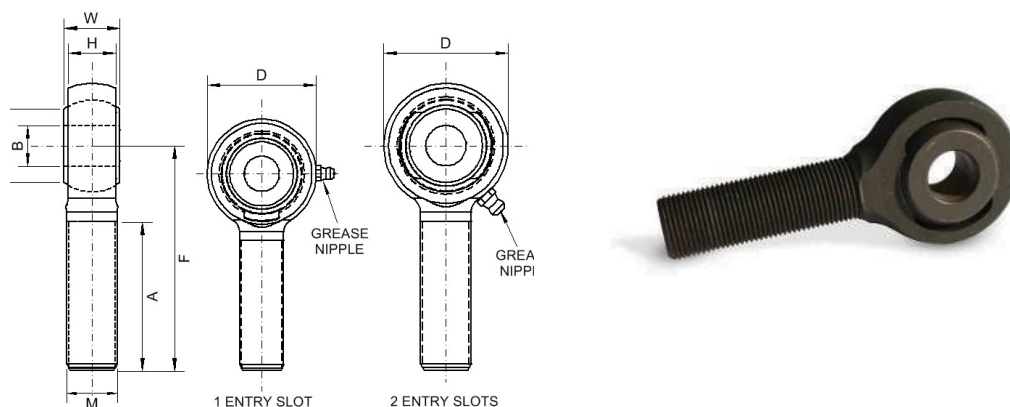
Remarque : Les références des fabricants sont utilisées à des fins descriptives uniquement et peuvent ne pas correspondre à des produits directement équivalents.

SÉRIE MX : ENTRETIEN REQUIS, FILETAGE MÂLE (MÉTRIQUE)


Réf. Main droite	Réf. Main gauche	B	W	H	O	D	F	A	M	X	Capacité de charge radiale statique (N)
MX-M08-6C	MXL-M08-6C	6	9,5	8,1	9,5	20,6	41,5	26	M8 x 1,00	22	11'770
MX-M08-6	MXL-M08-6	6	9,5	8,1	9,5	20,6	41,5	26	M8 x 1,25	22	11'770
MX-M10-8C	MXL-M10-8C	8	11,0	9,5	11,0	23,8	47,5	31	M10 x 1,25	21	19'610
MX-M10-8	MXL-M10-8	8	11,0	9,5	11,0	23,8	47,5	31	M10 x 1,50	21	19'610
MX-M12-10CG	MXL-M12-10CG	10	14,2	12,2	14,2	31,0	60,5	40	M12 x 1,25	22	27'460
MX-M12-10G	MXL-M12-10G	10	14,2	12,2	14,2	31,0	60,5	40	M12 x 1,75	22	27'460
MX-M16-12CG	MXL-M16-12CG	12	19,0	16,2	19,0	41,2	76,0	50	M16 x 1,50	22	49'030
MX-M16-12G	MXL-M16-12G	12	19,0	16,2	19,0	41,2	76,0	50	M16 x 2,00	22	49'030
MX-M20-16CG	MXL-M20-16CG	16	22,2	19,0	22,2	49,2	89,0	59	M20 x 1,50	21	77'470
MX-M20-16G	MXL-M20-16G	16	22,2	19,0	22,2	49,2	89,0	59	M20 x 2,50	21	77'470
MX-M24-20G	MXL-M24-20G	20	22,2	20,6	25,4	54,0	101,5	69	M24 x 2,00	16	110'810

La lettre « G » dans la référence du produit indique qu'un graisseur est installé.

SÉRIE MX : ENTRETIEN REQUIS, FILETAGE MÂLE (MÉTRIQUE)



Réf. Main droite	Réf. Main gauche	B	W	H	O	D	F	A	M	X	Capacité de charge radiale statique (N)
MX-05-4	MXL-05-4	0,2500	0,375	0,320	0,375	0,812	1,625	1,062	5/16 UNF	22	11'770
MX-05-4F	MXL-05-4F	0,2500	0,375	0,320	0,375	0,812	1,625	1,062	5/16 BSF	22	11'770
MX-06-5	MXL-06-5	0,3125	0,437	0,375	0,437	0,937	1,875	1,250	3/8 UNF	21	19'610
MX-06-5F	MXL-06-5F	0,3125	0,437	0,375	0,437	0,937	1,875	1,250	3/8 BSF	21	19'610
MX-08-6G	MXL-08-6G	0,3750	0,562	0,480	0,562	1,218	2,375	1,625	1/2 UNF	22	27'460
MX-08-6FG	MXL-08-6FG	0,3750	0,562	0,480	0,562	1,218	2,375	1,625	1/2 BSF	22	27'460
MX-10-8G	MXL-10-8G	0,5000	0,750	0,640	0,750	1,625	3,000	2,000	5/8 UNF	22	49'030
MX-10-8FG	MXL-10-8FG	0,5000	0,750	0,640	0,750	1,625	3,000	2,000	5/8 BSF	22	49'030
MX-12-10G	MXL-12-10G	0,6250	0,875	0,750	0,875	1,937	3,500	2,375	3/4 UNF	21	77'470
MX-12-10FG	MXL-12-10FG	0,6250	0,875	0,750	0,875	1,937	3,500	2,375	3/4 BSF	21	77'470
MX-14-12G	MXL-14-12G	0,7500	0,875	0,812	1,000	2,125	4,000	2,750	7/8 UNF	16	110'810

La lettre « G » dans la référence du produit indique qu'un graisseur est installé.

